



龙江工业园

发展有限责任公司

Email: [ljip@ljip.com.vn](mailto:ljip@ljip.com.vn)

• 越南前江省新福县新立第一社

• 电话 (+84) 73. 3849. 888, 3849. 777

• 传真 (+84) 73. 3642. 722

Website: [www.ljip.vn](http://www.ljip.vn)

## 龙江工业园的相关信息

### 龙江工业园的介绍

龙江工业园（LJIP）项目是由越南前江省工业区管理委员会于 2007 年 11 月 26 日签发的第 532043000007 号投资执照，项目期限为 50 年。

LJIP 位于前江省新福县新立第一社，紧挨着胡志明市一中良高速公路。投资商为龙江工业园发展有限责任公司。

项目总面积为 600 公顷，其中：540 公顷工业区和 60 公顷住宅服务区。

LJIP 拥有下列优点有助于投资商的成功：交通便利、特别优惠的税收政策、加工出口企业制度、丰富的当地劳动资源、完备的基础设施系统。

LJIP 备有内部路道系统、供水电系统、排污排水管道系统、通信系统及各项协助服务以确保入园的投资商长久发展。

目前，园区入园企业有来自中国、台湾、香港、日本、韩国、马来西亚、新加坡、澳大利亚等各国家的投资商。

请详细阅读下列内容。

#### 陆路：

- 龙江工业园紧邻胡志明市-中良高速公路；
- 距胡志明市中心 50 公里；
- 距美荻市中心 15 公里。
- 距国道 1A 三公里。
- 龙江工业园距胡志明市主要港口约 1 个小时车程。
- 前江省政府已经招标投标投资沿着龙江工业园西侧的 878 道路的建设，拥有园区与高速公路开口的计划。

#### 水路：


- 龙江工业园可由水路通往胡志明市各港口如：协福国际集装箱港口；美荻港口，Bourbon 港口。
- 未来港口组的规划集中位于协福港口以南以 2009 年 12 月 24 日政府总理第 2190/QĐ-TTg 号的决定为依据。



<b>航空:</b> <ul style="list-style-type: none"><li>- 龙江工业园距新山一国际机场 50 公里；(约 1.5 小时车程到机场)</li></ul>	<b>地理-地质:</b> <ul style="list-style-type: none"><li>- 平均湿度: 80-85%</li><li>- 平均温度: 27-27.9°C</li><li>- 年度平均雨量: 1,210-1,424mm/年</li><li>- 风向: 东北风 (旱季); 西南风 (雨季), 平均速度: 2.5-6m/s</li><li>- 土地表面的承载力: 5 吨/平方米</li><li>- 不发生暴雨、地震、海啸</li></ul>
<b>码头:</b> <ul style="list-style-type: none"><li>- 龙江工业园自己有码头项目的规划, 临时码头已经投入运行, 能满足 600 吨的驳船。目前正在服务碎石、沙子、农产材料等的运输。</li></ul>	

<b>劳动资源</b>	<ul style="list-style-type: none"><li>- 九龙江平原总人口 18,000,000 人, 占全国 20%, 为全面主要劳动力供给区域。</li><li>- 前江省人口 180 万人, 占九龙江平原人口的 10%, 劳动力量占 80%。</li><li>- 距离龙江工业园 15 公里范围: 800,000 人, 劳动力量占 80%。</li><li>- 新福县人口 57,640 人, 劳动年龄中占 44,095 人, 35 岁以下占 70%, 经过职业培训为 50%。劳动力特点为: 年轻、勤劳、能干。</li></ul>
<b>学校</b>	<ul style="list-style-type: none"><li>- 前江省有一个综合的大学校, 3 个大专学校, 7 个中专学校及 8 个职业培训中心。临近 12 公里有隆安省的经济大学及技术经济中专学校。</li></ul>
<b>薪资</b>	<ul style="list-style-type: none"><li>- 根据地区最低薪资定额的规定, 新福县属于第四区: 2,400,000 越盾。</li></ul>
<b>保险</b>	<ul style="list-style-type: none"><li>- 社会保险: 26% (公司付 18%; 劳动者付 8%)</li><li>- 医疗保险: 4.5% (公司付 3%; 劳动者付 1.5%)</li><li>- 失业保险: 2% (公司付 1%; 劳动者付 1%)</li></ul>
<b>税务政策</b>	<b>特别优惠的税收政策</b> <ul style="list-style-type: none"><li>- 园区享受越南最优惠税收政策。企业自有收入之年起享有 15 年的企业所得税优惠期, 优惠税率为 10%, 以及自盈利之年起 4 年免税; 后续 9 年税率为应缴税款额度的 50%。</li><li>- 若属于越南未能生产的原料、物资及零件, 企业将能获得免 5 年进口税, 自开始生产之年起算。</li><li>- 免进口税对于国内未能生产及构成固定资产的机器设备如: 科学及工艺部许可的工艺线专用的设备机器、交通工具; 24 座以上的员工班车、水路交通工具、建筑材料。</li><li>- 龙江工业园区内, 可成立加工出口企业, 将能享有有关加工出口的优惠政策, 如免增值税 (VAT)、免进口、出口税等。</li></ul>
<b>土地价格</b>	<ul style="list-style-type: none"><li>- 55 美元/平方米至 2057 年, 此费用未含增值税 (按招商进度调整)</li><li>- 公共设施使用的费用: 0.03 USD/ m<sup>2</sup>/月。此费用未含增值税。</li></ul>
<b>付款方式</b>	<ul style="list-style-type: none"><li>- 签约土地协议书之后交 10% 的押金。</li><li>- 收到投资执照之后交 50%。</li><li>- 正式签约土地租赁合同及地块移交之后交 30%。</li><li>- 收取土地权证时交 10%。</li></ul>
<b>运输</b>	<ul style="list-style-type: none"><li>- 胡志明市港口至龙江工业园的陆路运输 (相反): 130-150USD (20'), 150-180USD (40')。此外还有在港口的其他费用: 文件费 30 USD (20' 和 40'); 清洁费 10 USD (20') 和 15 USD (40'); 集装箱不平衡费 CIC: 30 USD (20') 和 60 USD (40'); 港口操作费 (吊车, 装卸等): 88 USD (20') 和 130 USD (40')。</li></ul>

## 龙江工业园的服务



### 供电

龙江工业园的用电是从国家电网系统提供，具体从新乡变电站 110/22kV-40MVA。

工业电价以电力公司及政府规定确定。现价：

时间	低 压 电 (380 V)	中压电 (22KV)
正常： 04:00 - 09:30, 11:30 - 17:00, 20:00 - 22:00 星期日: 04:00 - 22:00	1518	1405
低峰: 22:00 - 04:00	983	902
高峰: 09:30 - 11:30, 17:00 - 20:00	2735	2556
管理及转载电的费用	85	85

龙江工业园自己有 110KV 变电站的规划。2010 年 6 月 01 日获得工商部签发第 2880/QD-BCT 号的决定批准项目，项目已经具备设计方案。园区的用电实际需求上涨时，电力公司将投资 110KV 供电路线到园区自由变电站。



### 供水

龙江工业园拥有供水厂，设计功率 48,000 立方米/日夜，第一期功率 18,000 立方米/日夜。

水费: 0.4 USD/m<sup>3</sup>，加管理费 0.02 USD/m<sup>3</sup>。

按政府规定或市场价格调整。



### 联络通讯

龙江工业园共有 4,000 条 IDD 电话线及宽带网络提供给园区内企业使用。充分满足国内外的联络需求（固定电话，移动电话，传真，因特网，ADSL 等）与速度高的系统。特别，越南 Viettel 通讯公司在园区内专门安装通讯站。

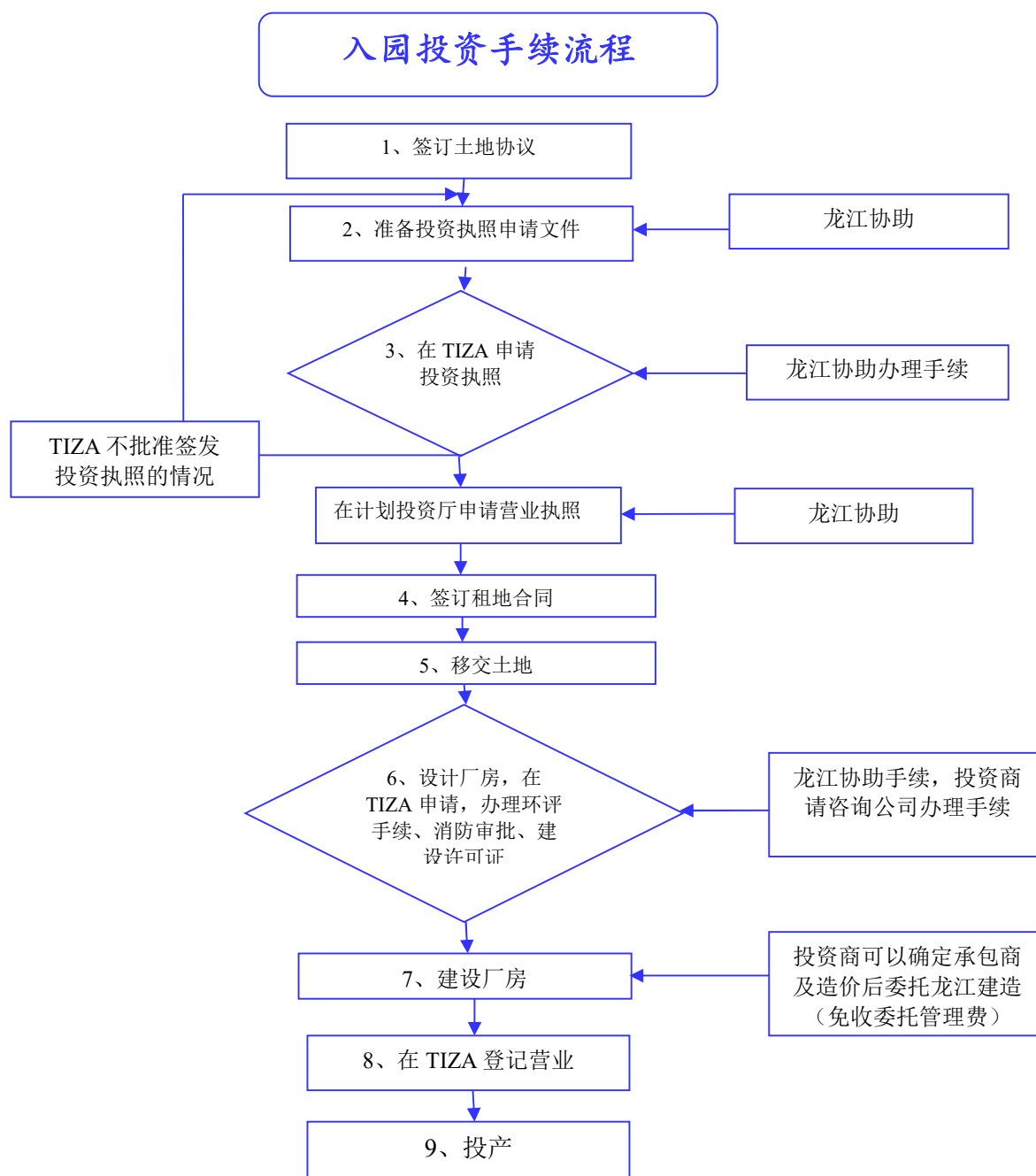


### 污水处理

污水处理厂日处理能力可达 40,000 立方米。

污水处理费用: 按污水排放标准分为三级: 0.3, 0.33, 0.36 USD/m<sup>3</sup>。按政府规定或市场价格调整。污水量等于用水量的 80%。

**\*\*备注: 此费用价单未含增值税，必要时龙江公司可进行调整。**



**欢迎投资商莅临龙江工业园参观考察投资，  
我们为您的成功而陪同及创造良好的条件！**

**\*\*为了更多了解，请随时跟我们联系：**

**龙江工业园发展有限责任公司**

电话 : (+84)-73 – 3849.777/ 3642 728

电子邮箱 : [ljip@ljip.com.vn](mailto:ljip@ljip.com.vn)

传真: (+84)-73 – 3642722

网址: [www.ljip.vn](http://www.ljip.vn)

**代表：**

余索先生 : [yu.suo@ljip.com.vn](mailto:yu.suo@ljip.com.vn)

翁仁余先生 : [weng.renyu@ljip.com.vn](mailto:weng.renyu@ljip.com.vn)

陈氏玉蓉 女士 : [tran.ngocdung@ljip.com.vn](mailto:tran.ngocdung@ljip.com.vn)

电话: +84-907623868 (中文、英文)

电话: +84-933875588 (中文)

电话: +84-907828668 (中文、越南)

**《方针：全心服务，共同发展！》**



## 交通与位置



# 龙江工业园平面图



# 劳动力资源

